



*Filloni jetë të re ne kompleksin Shala...*





## Historiku

Pas suksesit të jashtëzakonshëm të dëshmuar ndër vite në ndërtim dhe shërbime të tjera afariste, kompania "SHALA GROUP" në Zvicerr ka vendos që të sjellë këtë përvojë dhe kualitet edhe në Kosovë. Kemi filluar edhe ndërtimin e kompleksit Afaristo-Banesor "Shala Residence" dhe kemi përzgjedhur qytetin e bukur të Pejës.

Kompania Shala për ju ofron këto shërbime: Pompa të Karburanteve, Hotele, Restorante, Kuzhina moderne, Pishina të ëndërrave tuaja.

Kompania që është bere sinonim i suksesit dhe besueshmërisë. Vitet e punës dhe sukcesi kane bërë që sot te jemi ne shërbimin e te gjitha nevojave tuaja. Te kemi besimin tuaj dhe te vazhdojmë me devotshmëri punën e filluar.

## Misioni

Kompania Shala, tashme emër i njohur për te gjithë ka për mision t'ju ofroj qytetarëve të Kosovës edhe më gjerë ambient të ngrohtë për jetë të rehatshme familjare dhe hapësira të përshtatshme për afarizëm të suksesshëm, të një standarti ndërkombëtar dhe me çmime të arsyeshme.

Shala Group vazhdon te ofroj shërbimet e veta ne shume segmente ku ju keni nevojë.Me ne gjithçka është me e lehte me moderne dhe konforme me standardet më të avancuara. Ketu do gjeni kënaqësi sepse ne oftojmë dhe shërbejmë për ju.

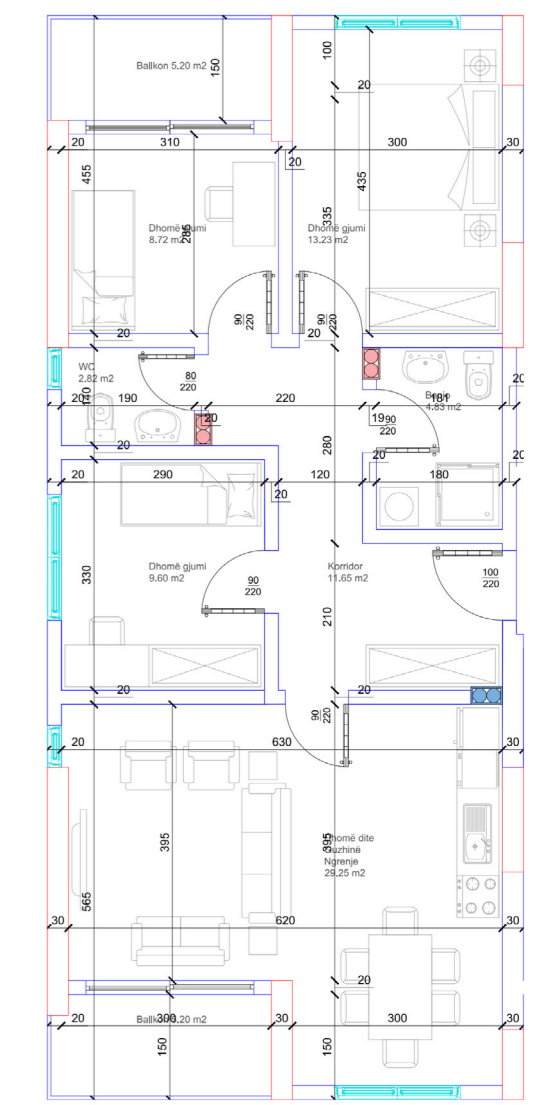




01

# BANESA 103,08 m<sup>2</sup>

- Dhomë e ditës
- Tryezaria
- Kuzhina
- 3 Dhoma gjumi
- 2 Banjo
- Koridor
- 2 Ballkona



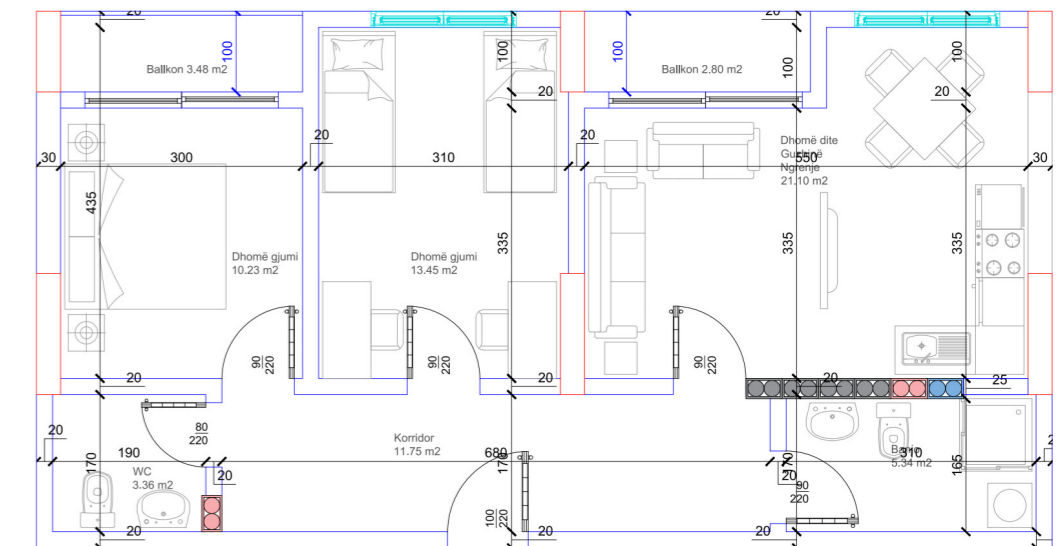




02

## BANESA 82,13 m<sup>2</sup>

- Dhomë e ditës
- Tryezaria
- Kuzhina
- 2 Dhoma gjumi
- 2 Banjo
- Koridor
- 2 Ballkona



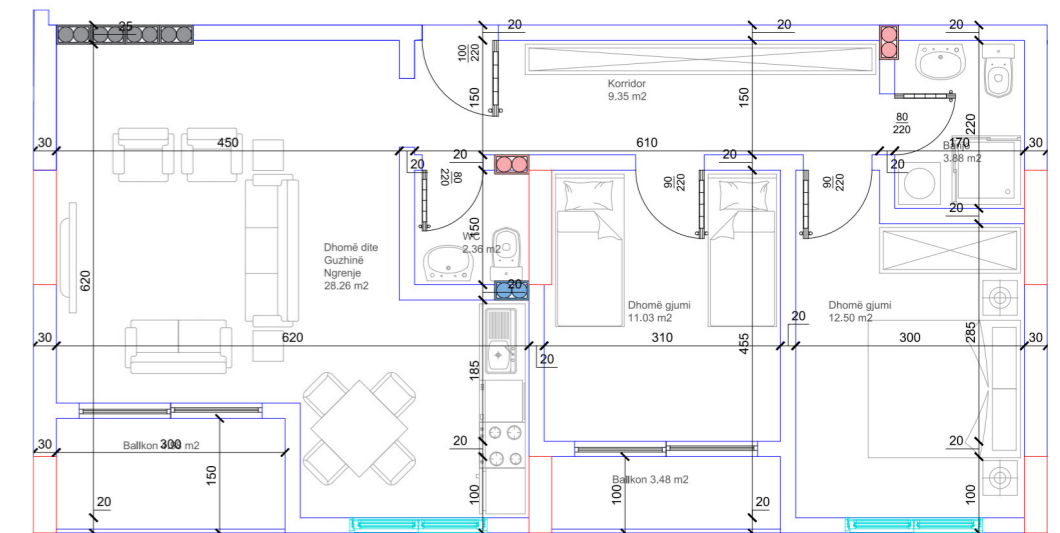




03

BANESA  
86,45 m<sup>2</sup>

- Dhomë e ditës
- Tryezaria
- Kuzhina
- 2 Dhoma gjumi
- 2 Banjo
- Koridor
- 2 Ballkona



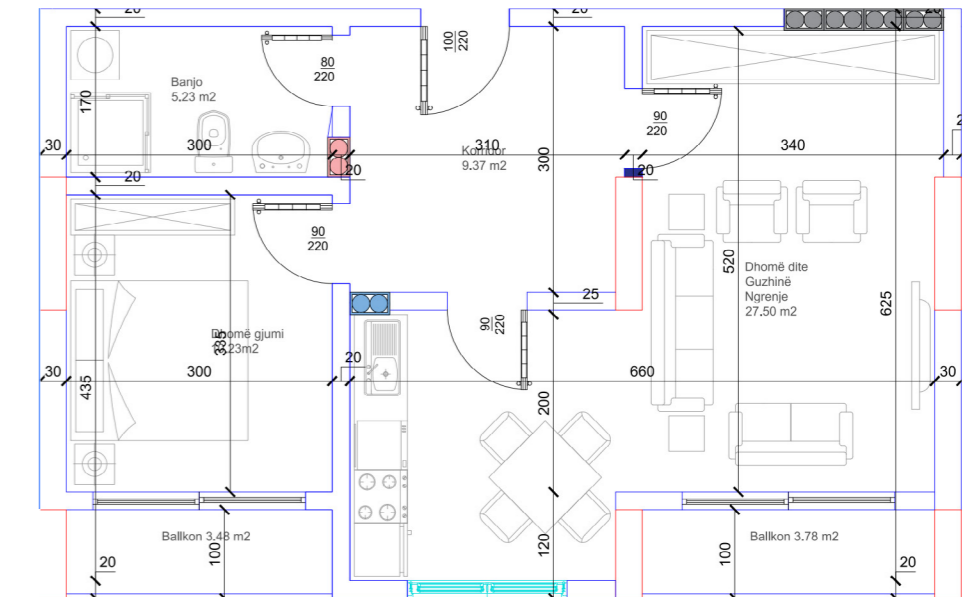




04

BANESA  
67,17 m<sup>2</sup>

- Dhomë e ditës
- Tryezaria
- Kuzhina
- Dhomë gjumi
- Banjo
- Koridor
- 2 Ballkona



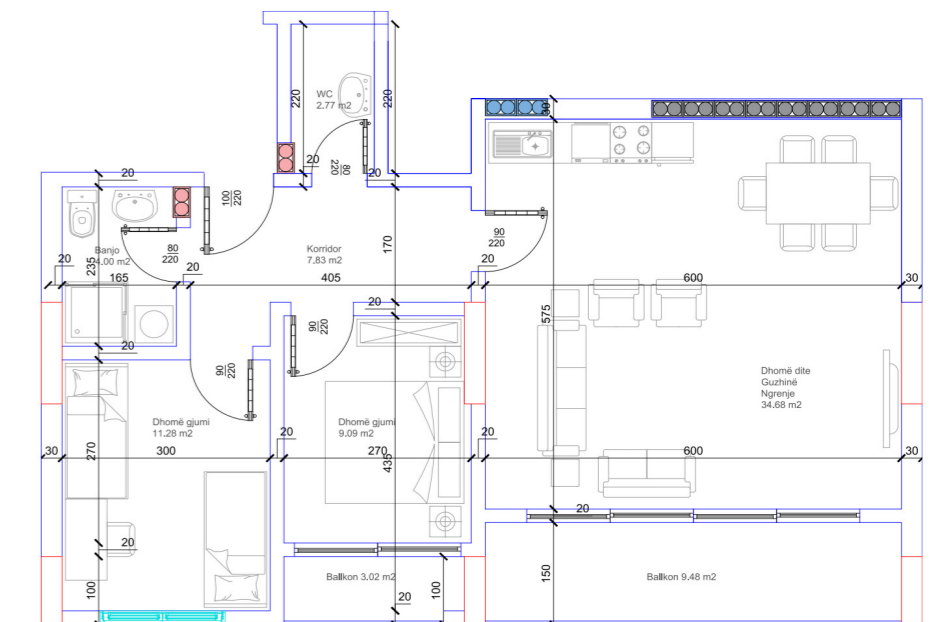
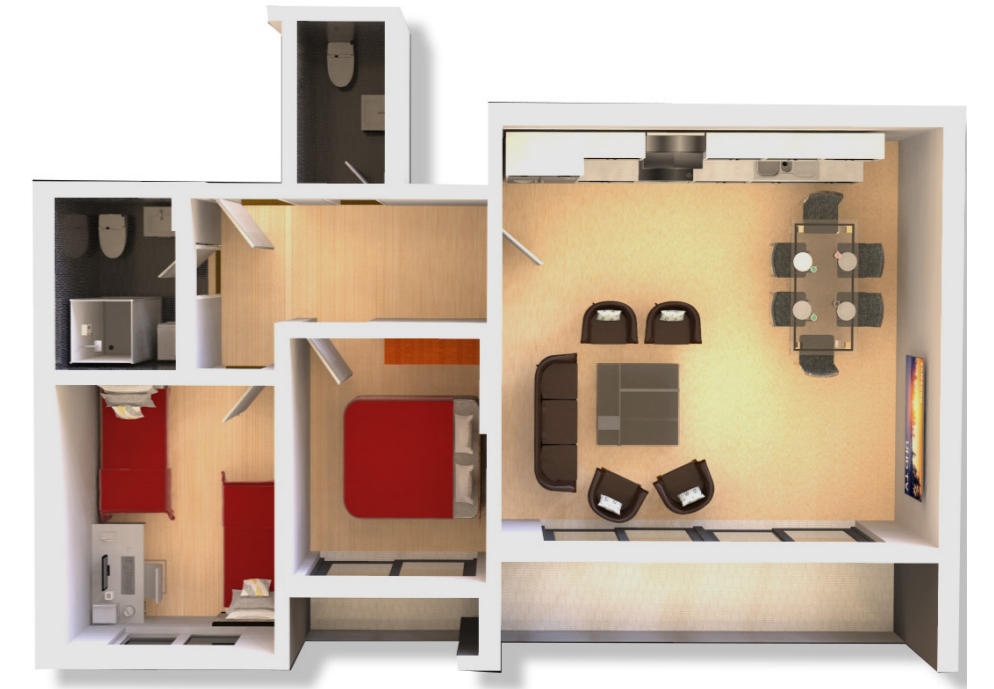




05

BANESA  
93,03 m<sup>2</sup>

- Dhomë e ditës
- Tryezaria
- Kuzhina
- 2 Dhoma gjumi
- 2 Banjo
- Koridor
- 2 Ballkona



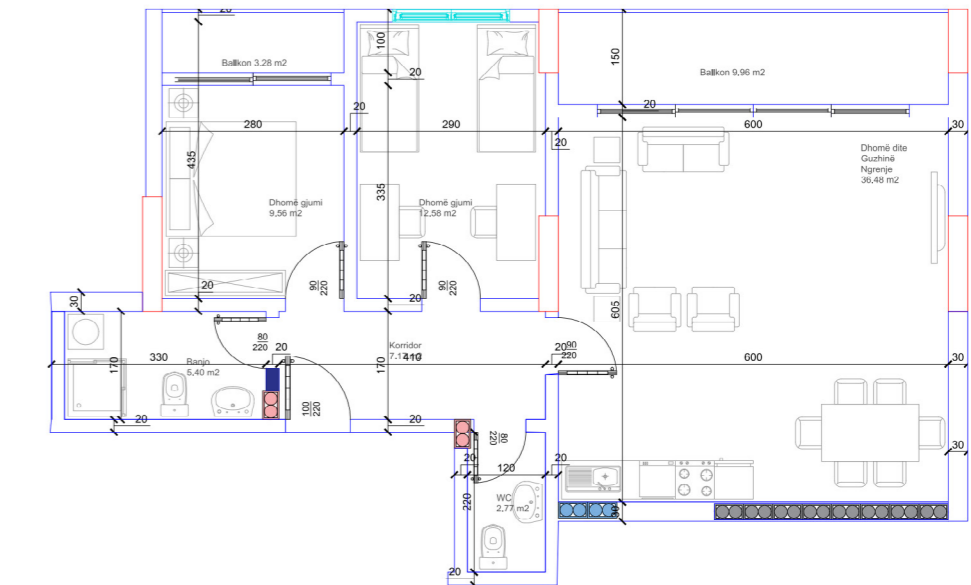




06

BANESA  
97,64 m<sup>2</sup>

- Dhomë e ditës
- Tryezaria
- Kuzhina
- 2 Dhoma gjumi
- 2 Banjo
- Koridor
- 2 Ballkona



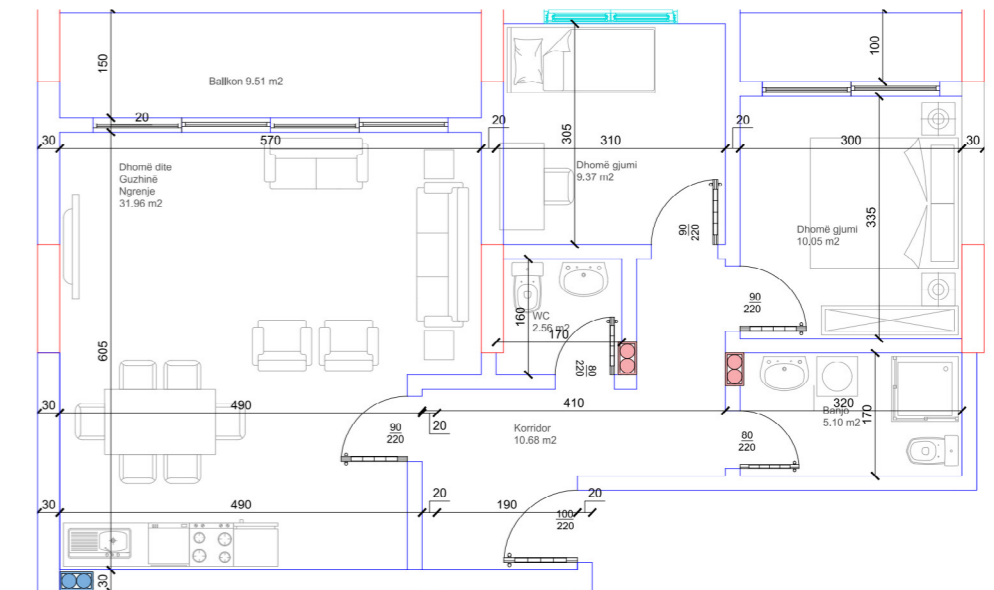




07

BANESA  
93,60 m<sup>2</sup>

- Dhomë e ditës
- Tryezaria
- Kuzhina
- 2 Dhoma gjumi
- 2 Banjo
- Koridor
- 2 Ballkona



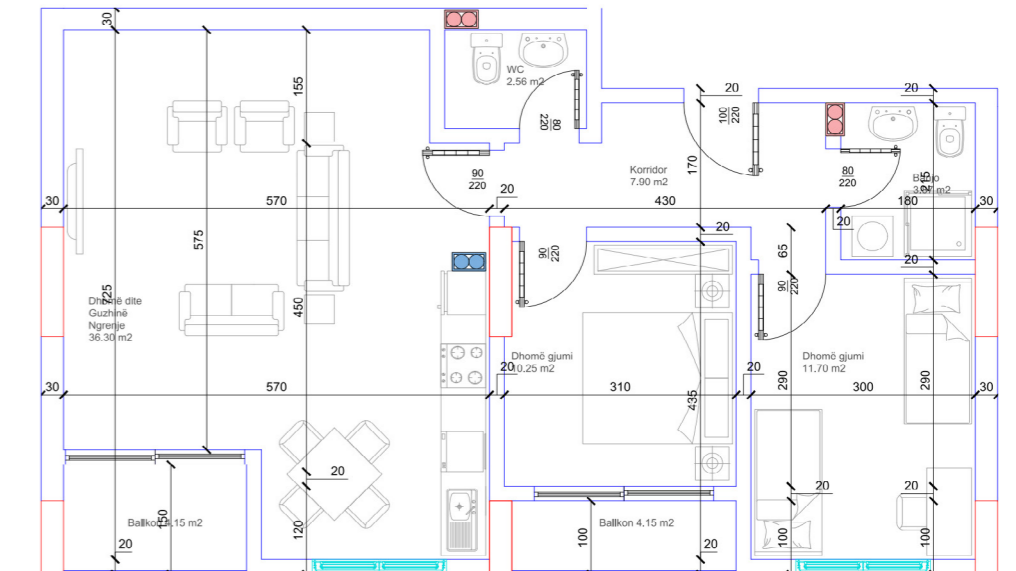




08

BANESA  
91,25 m<sup>2</sup>

- Dhomë e ditës
- Tryezaria
- Kuzhina
- 2 Dhoma gjumi
- 2 Banjo
- Koridor
- 2 Ballkona



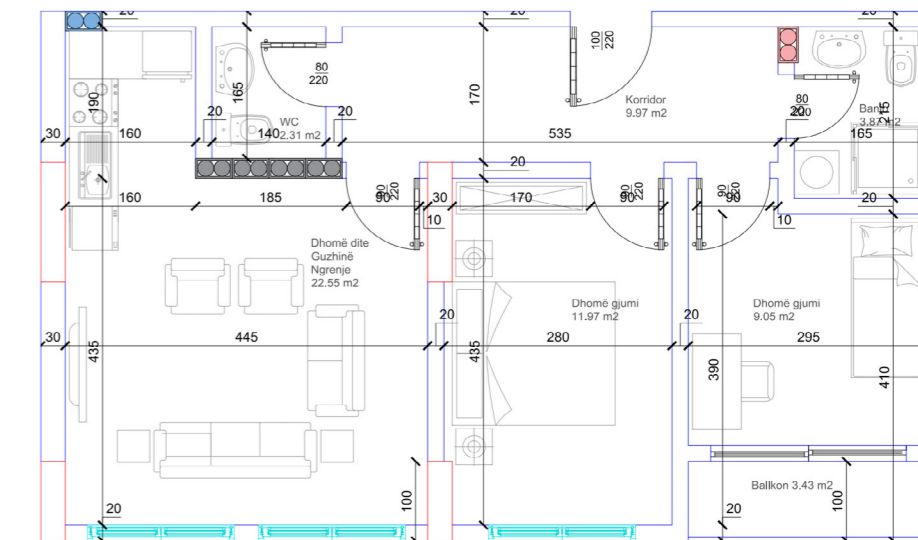




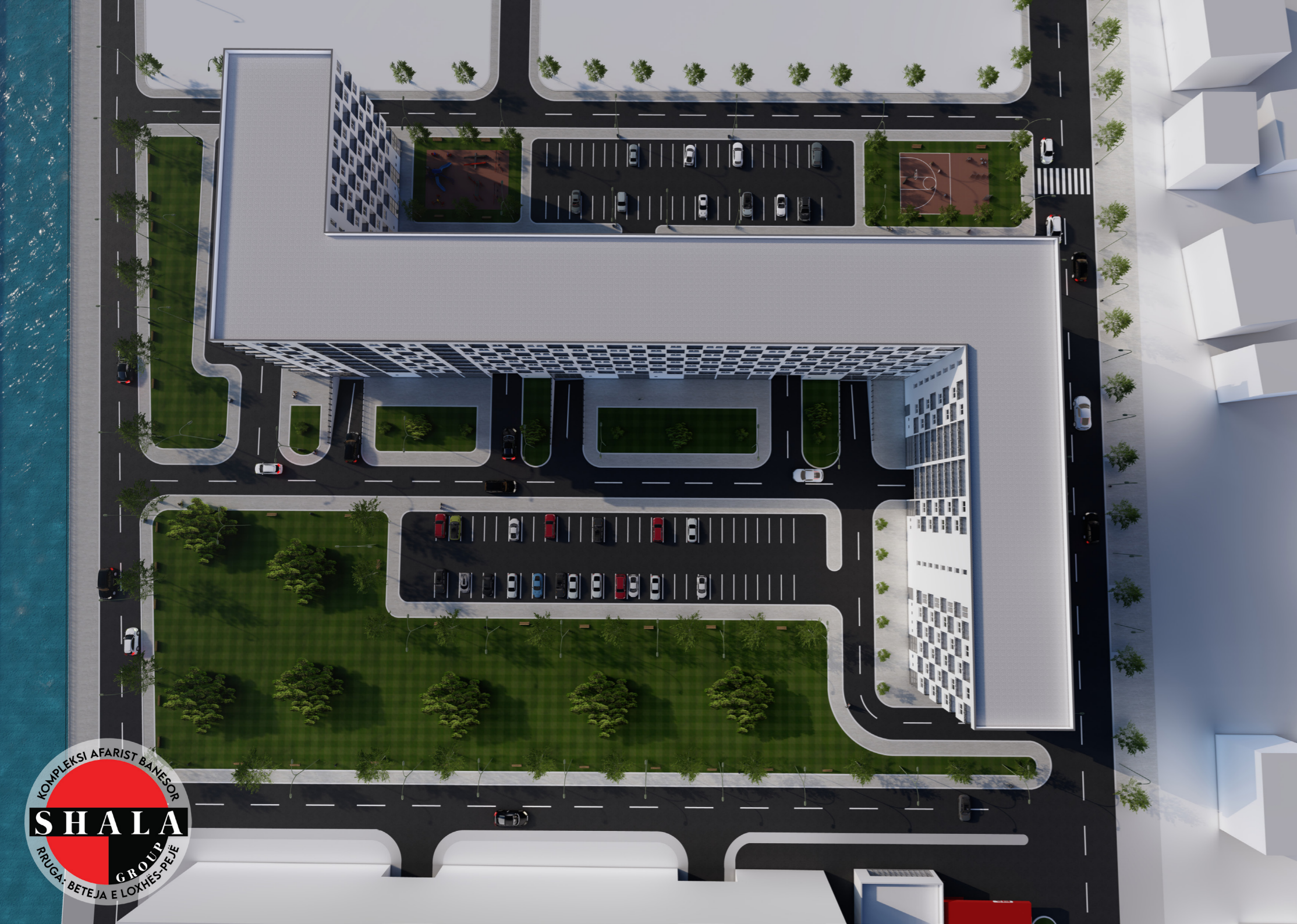
09

## BANESA 72,50 m<sup>2</sup>

- Dhomë e ditës
- Tryezaria
- Kuzhina
- 2 Dhoma gjumi
- 2 Banjo
- Koridor
- Ballkon



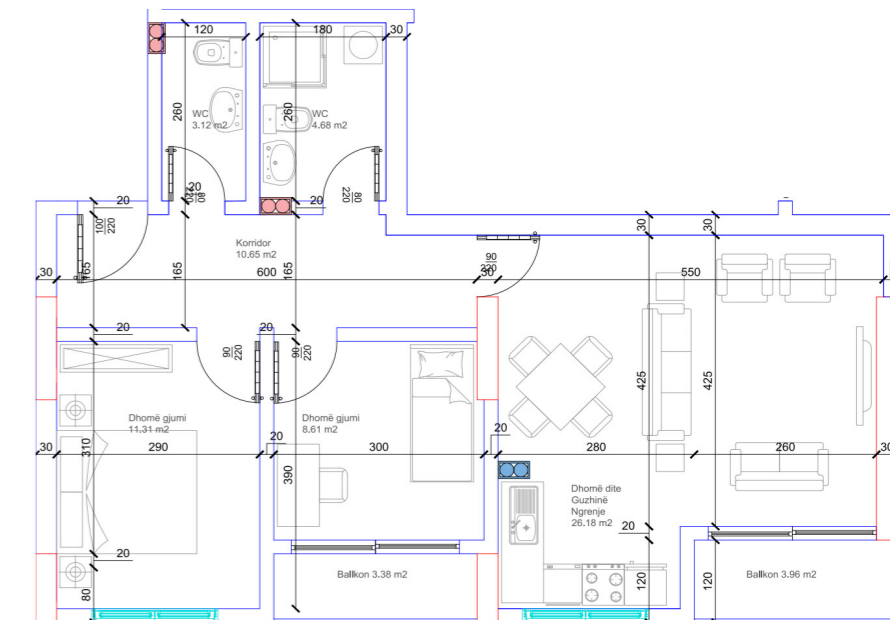




10

## BANESA 81,77 m<sup>2</sup>

- Dhomë e ditës
- Tryezaria
- Kuzhina
- 2 Dhoma gjumi
- 2 Banjo
- Koridor
- 2 Ballkona



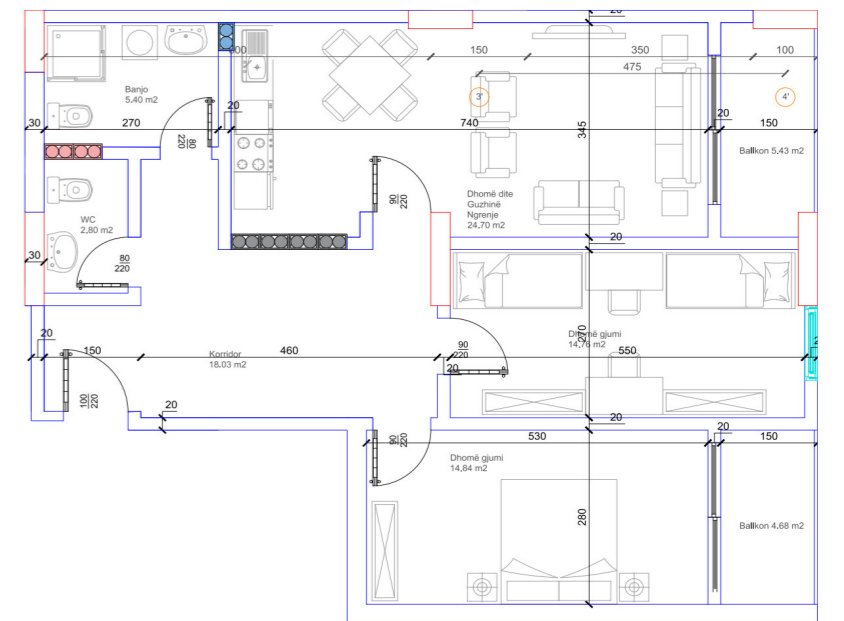




# BANESA

102.74 m<sup>2</sup>

- Dhomë e ditës
- Tryezaria
- Kuzhina
- 2 Dhoma gjumi
- 2 Banjo
- Koridor
- 2 Ballkona



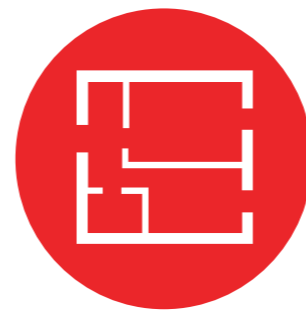


## Karakteristikat e objektit

- Leja ndertimore Nr: 08-351-32437  
Data:13.03.2020 me etazhitet B+P+8K
- Distanca e madhe në mes objekteve
- Hapësirë gjelbëruese
- Furnizim të rregullt me energji elektrike 24 orë
- Ujë të pijes dhe ngrohje 24 orë
- Sigurimi i hyrjeve dhe alarme për mbrojtje
- Parking nëntokësor për çdo familje
- Kënd të lojrave për fëmijë
- Park dhe ndriqim tërë kohën
- Shteg për këmbësor për gjatë Lumëbardhit



## OBJEKTI POSEDON



**88**  
BANESA



**7**  
LOKALE



**36**  
GARAZHDA



**8**  
KATE



**4**  
ASHENSOR

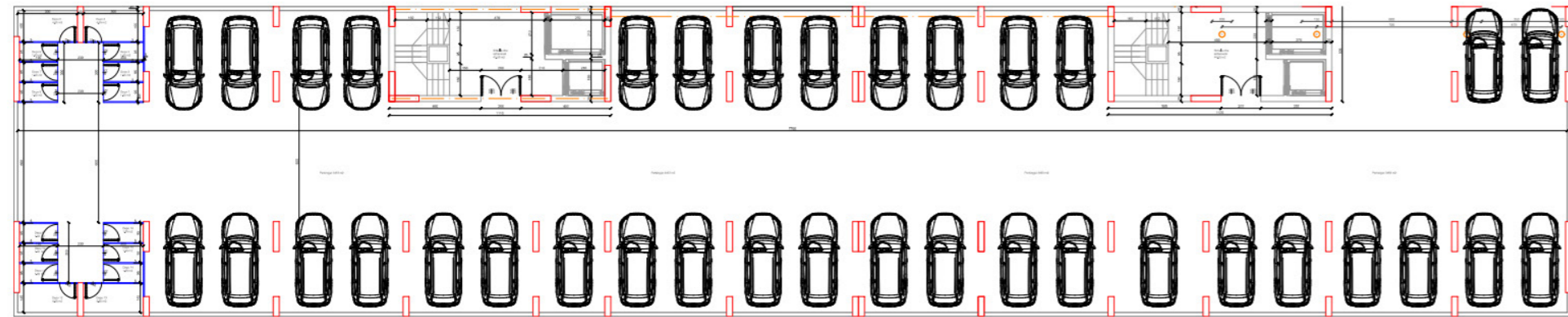


**SISTEM**  
**SIGURIE**

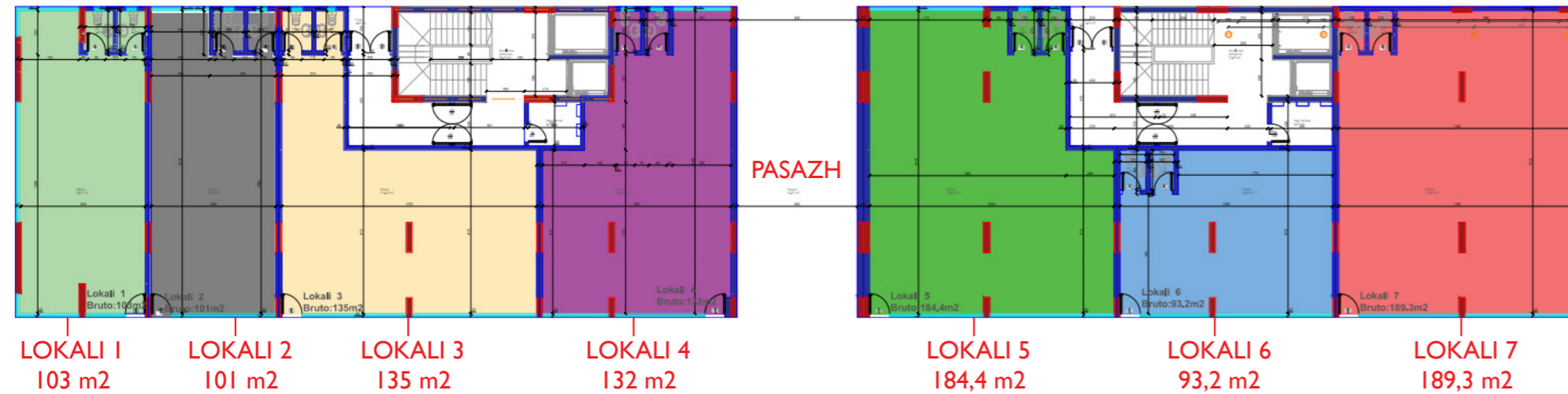


# Bodrumi

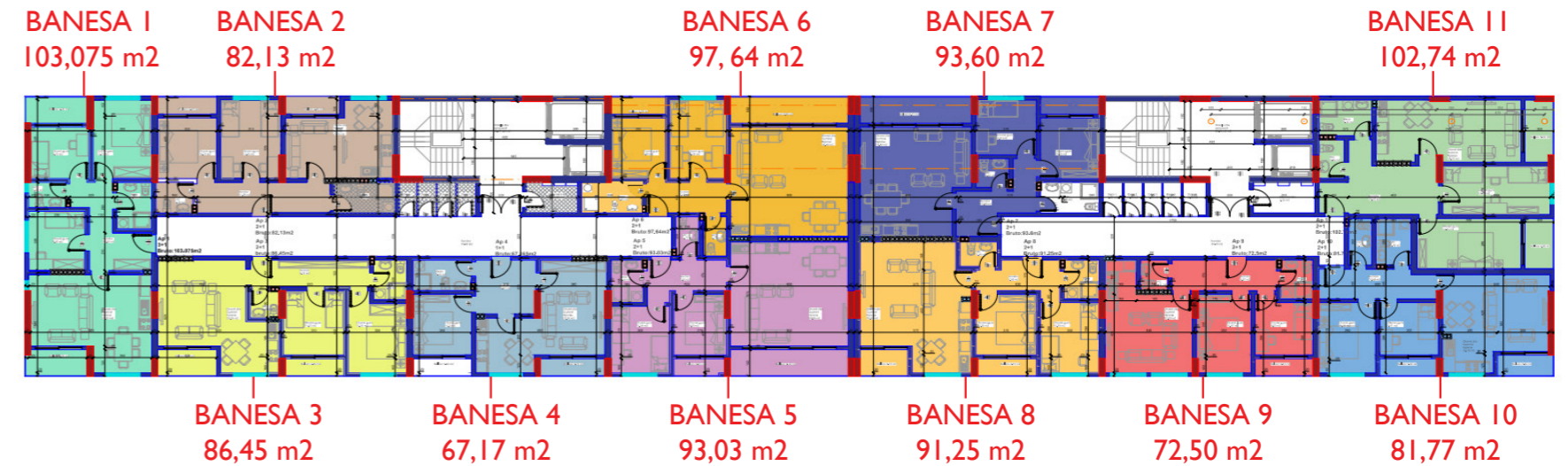
Bodrumi posedon 36 garazhda nga 25 m<sup>2</sup>, 12 depo me nga 1,9 m<sup>2</sup> dhe 4 depo me nga 4,65 m<sup>2</sup>.



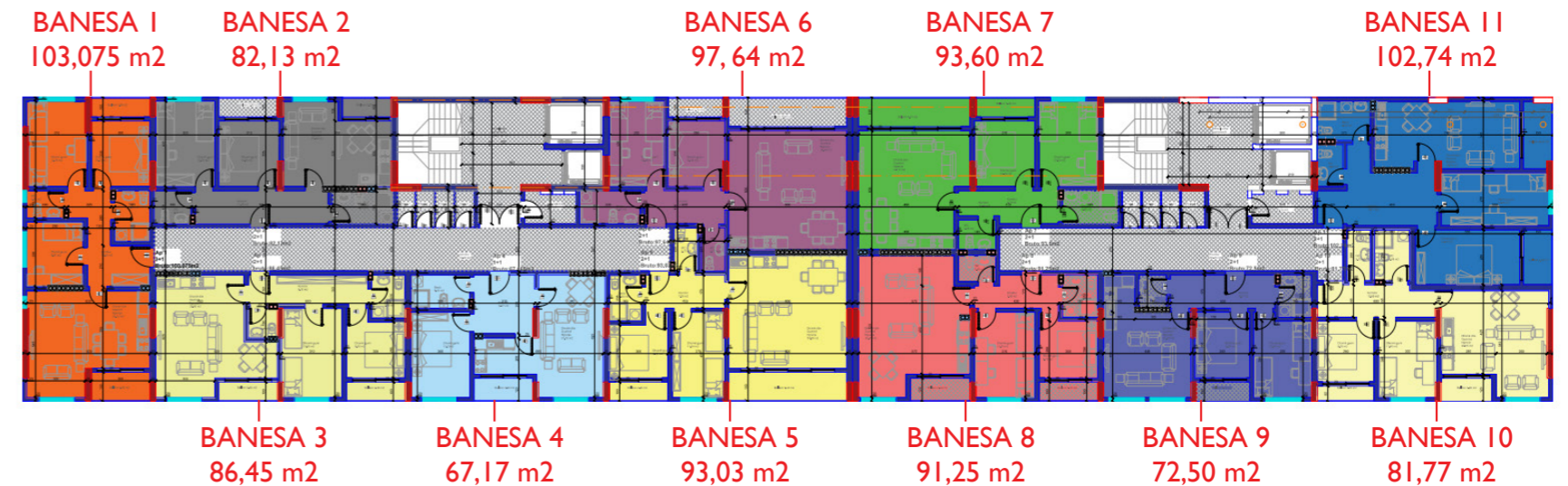
# Kati përdhese - Lokalet afariste



# Katet identike: 2, 4, 6 dhe 8



# Katet identike: 1, 3, 5 dhe 7





*Ne garantojmë rehatinë e juaj.*







Adresa: Rruga Beteja e Loxhes - Pejë

Tel: +41798870000 / +38344611364

Email: [Ok@shala.ch](mailto:Ok@shala.ch) / [ns@shala.ch](mailto:ns@shala.ch)

Shala swiss oil shpk

Shala Swiss Group Gmbh